

■ PRODUKTINFORMATION

Beschreibung

precote® 80, precote® 80-3 und precote® 80-8 sind lackähnliche und lösungsmittelfreie, reaktive Beschichtungen auf Basis mikroverkapselter Acrylate zum Sichern und Dichten von Gewindeteilen.

Die Beschichtung ist trocken, grifffest und eignet sich für jede Art von Montageprozessen, insbesondere Serienfertigungen. Die Mikrokapselfen werden durch Druck- und Scherbeanspruchung bei der Montage zerstört, die freigesetzten Komponenten vermischen sich und härten aus.



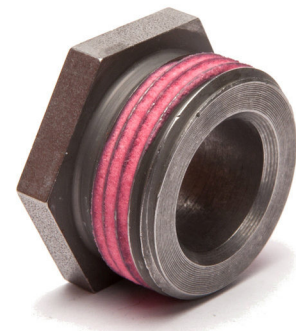
Einsatzbereiche

precote® 80 und dessen Varianten sind hochfeste Gewindegewissungen mit hohem Temperatureinsatzbereich für alle Innen- und Außengewinde.

- precote® 80 für alle Gewinde > M6 oder Gewindesteigungen > 1 mm
- precote® 80-3 für beschleunigte Aushärtung aller Gewinde > M6 oder Gewindesteigungen > 1 mm empfohlen; gelber UV-Marker
- precote® 80-8 für alle Gewinde ≤ M6 oder Gewindesteigungen ≤ 1 mm empfohlen; weißer UV-Marker
- precote® 80-3-8 für beschleunigte Aushärtung aller Gewinde ≤ M6 oder Gewindesteigungen ≤ 1 mm empfohlen; weißer UV-Marker

■ PRODUKTMERKMALE

- trockene und grifffeste Beschichtung nach DIN 267, Teil 27
- gleichbleibende Gewindereibzahl
- verhindert Korrosion in der Gewindeverbindung
- Einsatzbereich bis + 170 °C (DIN 267, Teil 27), bzw. + 200 °C (GMW 14657)
- dichtet gegen Drücke bis 400 bar
- unverlierbarer Bestandteil des Gewindes
- gute thermische und chemische Beständigkeit
- leichte Demontage nach dem Losbrechen



TECHNISCHE DATEN

Produktfarbe	Pink
Gewindereibzahl μ_{Gewinde}	> 0,25
Temperatureinsatzbereich:	
gem. DIN 267 - Teil 27	- 60 °C bis + 170 °C
gem. GMW 14657	- 60 °C bis + 200 °C
Aushärtezeit:	
bei RT bis zum Überschreiten der Werte entsprechend DIN 267 - Teil 27.	precote® 80: 6h precote® 80-8: 6h precote® 80-3: 0,5h
Endfestigkeit wird nach ca. 24h erreicht. (bezogen auf Schrauben M10 ISO 4017 - 8.8 vergütungsschwarz, Muttern M10 ISO 4032 - 10 vergütungsschwarz)	
Einschraubdrehmoment M_{EIN} bei der Montage	< 1,8 Nm
Losbrechdrehmoment M_{LB} ohne Vorspannung	> 20 Nm
Losbrechdrehmoment M_{LB} mit Vorspannung	> 1,2 x M_A
Ausschraubdrehmoment M_{AUS} gem. DIN 267-27	< 55 Nm
Lagerbeständigkeit	4 Jahre bei max 30 °C und max. 65% Luftfeuchtigkeit
Gute chemische Beständigkeit	geprüft nach allen aktuellen Automobilnormen und DIN 267 - Teil 27

Diese Technik-Informationen stellen lediglich Anwendungsbeispiele und Anregungen dar, deren Übernahme oder Realisierung jeweils einer Prüfung bedürfen.

Freigaben:

precote 85	Audi	DIN 267 - Teil 27	GM/Opel	GME 00151, GM 6124 M, GM 6175 M,
	Bendix	BW - 291 P		GM 6193 M, GM 6194 M
	BL BLS	22.FP.01	IFI	IFI 125, IFI 525
	BMW	DIN 267 - Teil 27	KHD	H 2812
	Bosch	N38A SR9.3 und N38A SR9.5	Magneti Marelli	CQ N° 137
	British Leyland	BLS 22.FP.01	MAN	222
	Chrysler	MS-CC76 A+B	MIL-S-46163	
	Chrysler	MCS D7 PF-6616	PSA	(Peugeot,Citroen, Talbot) B14 1230
	DIN	DIN 267 - Teil 27	Renault	39.02.010
	Fiat	FPW.80104	Rockwell Int.	Q - 52
	Ford	ES 20007 - S 100	Rover	RES.22.FP.01
	Ford	WX 200 WSS M11P45-A1	Saab Scania	STD - 1627 (1508446 SB)
			Volvo	STD 416 - 0001 - 391285
			VW	DIN 267 - Teil 27; 601 05

precote 85-3 GM/Opel GME 00151, GM 6124 M

Gewährleistung

Da uns nicht bekannt ist, welche Gewindearten, -abmessungen, -werkstoffe, -paarungen, -oberflächenzustände u.ä. vorherrschen, ist es unbedingt erforderlich, vor einer allgemeinen Anwendung entsprechende Kontrollversuche durchzuführen, um sich vor dem Serieneinsatz von der gewünschten Funktion unter den jeweiligen Praxisbedingungen selbst zu überzeugen. Unsere Gewährleistung erstreckt sich auf die einwandfreie Qualität unserer Lieferungen. Da sich die Anwendung der beschichteten Teile unserer Kenntnis und Einflussnahme entzieht, kann für die Qualität der beschichteten Teile und damit hergestellter Verbunde von uns keine Gewährleistung übernommen werden. Eine Haftung für die Eignung unserer Produkte für bestimmte Verwendungen sowie für bestimmte Eigenschaften der Produkte übernehmen wir nur, wenn diese im Einzelfall schriftlich zugesagt worden sind. In jedem Fall berechtigter Gewährleistungsansprüche sind diese auf die Lieferung mangelfreier Ersatzware oder, wenn diese Nachbesserung scheitern sollte, auf die Rückerstattung des Kaufpreises beschränkt. Alle weitergehenden Ansprüche, insbesondere die Haftung für Folgeschäden, sind grundsätzlich ausgeschlossen.

Seite 2 / 2